



건물관리업 사망사고 예방



핵심 실천사항



넘어짐

- 계단 끝단 미끄럼방지 조치
- 계단 통행 시 안전난간 잡기

떨어짐

- 고소작업대, 작업발판 등 안전한 방법으로 작업하기
- 안전모·안전대 등을 착용하고 작업하기

끼임·떨어짐

- 주차설비 내부 출입 시 전원차단
- 가동스위치에 「사용금지」 표지 부착
- 높은 곳 작업 시 안전대, 안전모 착용

사고사례

사례 1



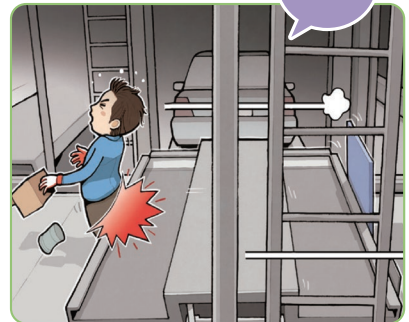
아파트 계단을 내려오던 중 미끄러져 넘어지면서 머리를 다쳐 사망

사례 2



A형 이동식 사다리에 올라서 천장 빔 프로젝트 필터 분리 작업 중 사다리와 함께 넘어져 머리를 다쳐 사망

사례 3



주차관리인이 오피스텔 기계식 주차설비 내부에 들어가 감지기 교체 작업 중 불시 가동된 대차에 끼여 사망

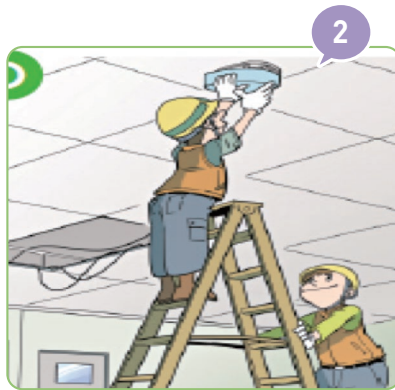


☑ 주요 위험포인트



계단(넘어짐)

- 계단 통행 중 미끄러져 넘어짐
- 계단 측면으로 중심을 잃고 떨어짐



이동식 사다리(떨어짐)

- 작업 상황에 맞지 않는 사다리 사용
- 경사진 바닥에 사다리를 기울어진 상태로 설치·사용



기계식 주차설비(끼임·떨어짐)

- 주차설비 가동 중 내부 출입
- 주차설비 내부 작업 중 가동 스위치 임의 조작

🔧 주요 점검항목

넘어짐

- 1 계단 통로는 물기나 이물질 제거 등 정리정돈이 되어 있는가?
- 2 계단에는 표준안전난간이 설치되어 있는가?
- 3 계단에는 시야 확보를 위해 충분한 조명(조도)을 설치하였는가?

떨어짐

- 1 높은 곳 작업 시 고소작업대, 작업발판 등을 이용하여 작업하는가?
- 2 높은 곳 작업 시 안전모, 안전대를 착용하고 작업하는가?

끼임·떨어짐

- 1 기계식 주차설비 내부 출입 시 전원을 차단하는가?
- 2 전원차단 후 조작 패널에 「사용 금지 표지」는 부착하는가?
- 3 고소장소에서 작업 시 안전모, 안전대를 착용하고 작업하는가?